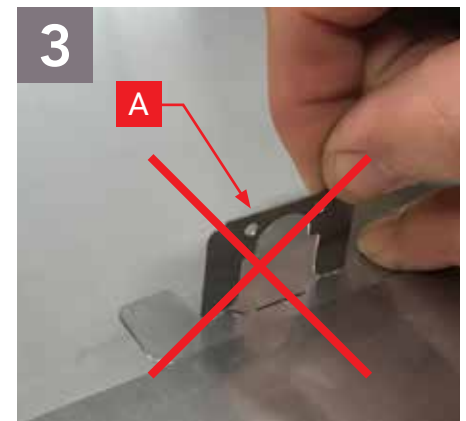
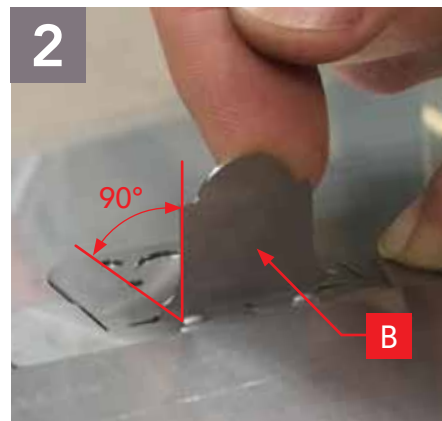
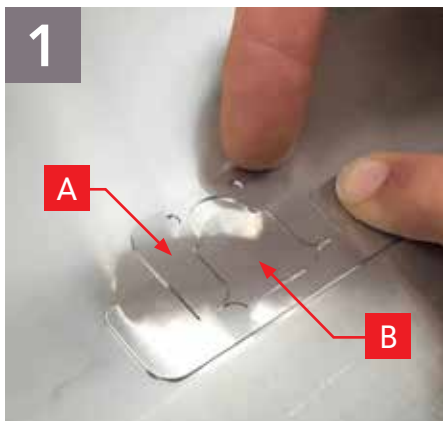


### INSTRUCCIONES DE INSTALACIÓN INSTALLATION INSTRUCTIONS

- El material y su instalación son bajo la responsabilidad de la empresa operadora del sitio industrial.  
*The device and its installation are under the responsibility of the operating company.*
- El VIGILEX INR está destinado a detectar cualquier ruptura del panel de explosión, no requiere ningún ajuste.  
*The VIGILEX INR is designed to detect any breakdown of the vent panel; it doesn't require any setting.*
- Recomendamos inspecciones de control preventivo in situ (la frecuencia de los controles depende de las condiciones de la instalación), con el fin de detectar cualquier anomalía del aparato VIGILEX INR (Por ejemplo: cable dañado, distancia hacia "B" > 4mm,...).  
*We recommend a periodic visual inspection (inspection frequency to be defined depending on the site conditions) to detect any problem on the VIGILEX INR system (For exemple wire damage, target item "B" > 4mm,...).*

### MONTAJE ASSEMBLING

- El montaje y la instalación se realizarán según las instrucciones siguientes:  
*The assembly and installation will be carried out according to the descriptions as follows:*

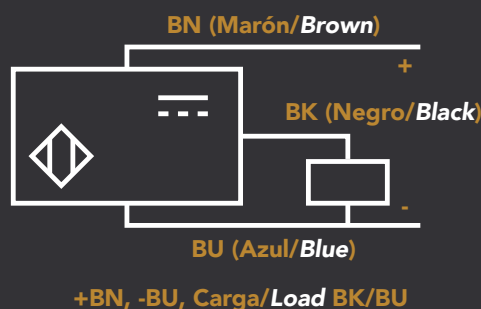


## CARACTERÍSTICAS TÉCNICAS TECHNICAL DATA

- Tensión de alimentación / Supply voltage: Ue 12... 48 V DC
- Potencia de conmutación en mA / Switching capacity in mA: Ie 200 mA
- Tipo de circuito de salida / Discrete output function: NO\*
- Tipo de salida digital / Discrete output type: PNP
- Temperatura de servicio / Operating temperature: -20°C ≤ Ta ≤ +60°C
- Grado de protección IP / IP degree of protection: IP67
- Conexión / Connection: 10m cable 3x0.34mm<sup>2</sup>

### \*SEGURIDAD POSITIVA / POSITIVE SAFETY:

El sensor solo es "NO", pero en la posición normal, frente al blanco, el interruptor está cerrado /  
The sensor itself is "NO", but in current position in front of the target, it is switched closed



## MARCA ATEX ATEX MARKING

- Certificación Ex / Ex certification: INERIS 04ATEX0022X / IEC-Ex INE 17.0006
- II 2D -Ex tb IIIC T85°C Dd IP67



Para armar el panel, le aconsejamos el uso de arandelas planas en el soporte de montaje al montar el detector  
Mounting the panel as well as installing the sensor we advise to use flat washers