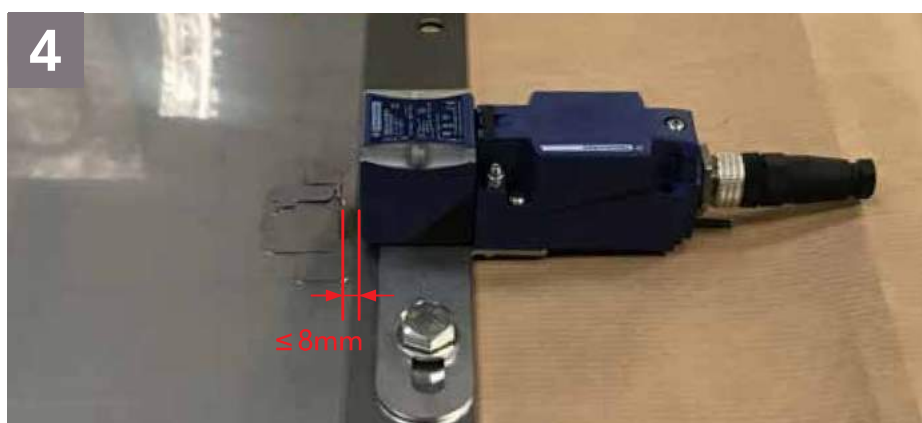
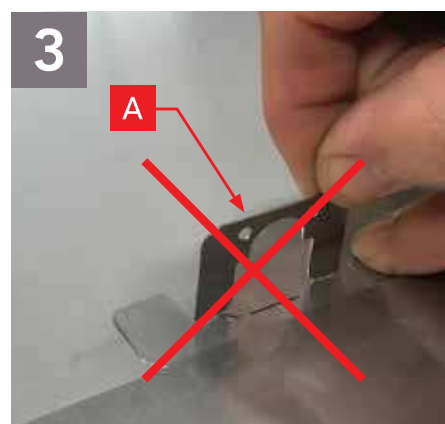
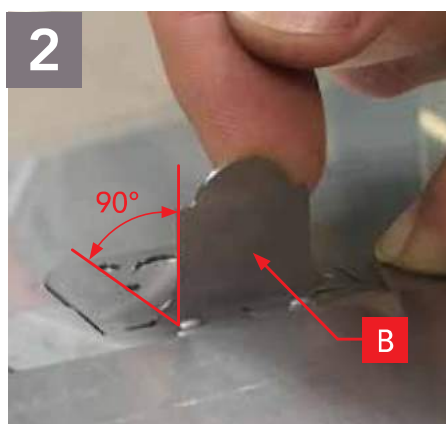
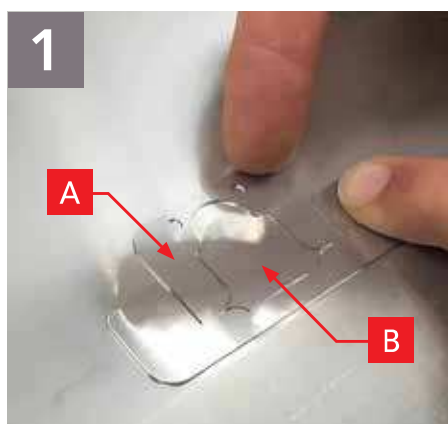


## INSTALLATIONSANLEITUNG INSTALLATION INSTRUCTIONS

- Das Gerät sowie dessen Installation unterliegen der Verantwortung des Betreiberunternehmens des Industriestandortes  
*The device and its installation are under the responsibility of the operating company.*
- Das Gerät ist für die Erkennung von Stahl vorgesehen; es erfordert keinerlei Einstellung  
*The VIGILEX IND is designed to detect any breakdown of the vent panel; it doesn't require any setting.*
- Die Montage sollte durch die mitgelieferte Halterung am Plattenflansch erfolgen und durch die Plattenschrauben fixiert werden. Das Target sollte an der Plattenmembran mit 2 Schrauben M3 in die dafür vorgesehenen Löcher ausgeführt werden  
*We recommend a periodic visual inspection (inspection frequency to be defined depending on the site conditions) to detect any problem on the VIGILEX IND system (For exemple wire damage, target item "B" > 8 mm,...).*

## MONTAGE ASSEMBLING

- Die Montage und Installation sind gemäß folgenden Anweisungen durchzuführen:  
*The assembly and installation will be carried out according to the descriptions as follows:*

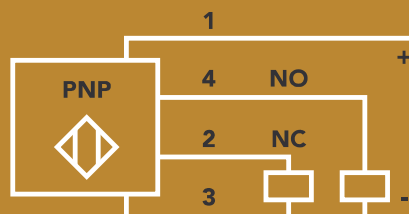


## TECHNISCHE ANGABEN TECHNICAL DATA

- |   |   |
|---|---|
| ▪ Spannung/ Supply voltage:                       | Ue 12... 48 V DC  |
| ▪ Schaltleistung in mA/ Switching capacity in mA: | Ie 200 mA   |
| ▪ Ausgangsschaltung/ Discrete output function:    | 1 NO + 1 NC (SIL2)  |
| ▪ Digitale Ausgang/ Discrete output type:         | PNP   |
| ▪ Spannungsabfall/ Voltage drop:                  | ≤ 2V  |
| ▪ Derzeitiger Verbrauch/ Current consumption:     | 0... 15 mA  |
| ▪ Betriebstemperatur/ Operating temperature:      | -20°C ≤ Ta ≤ +60°C  |
| ▪ IP-Schutzart/ IP degree of protection:          | IP67  |
| ▪ Schalten/ Connection:                           | 4 Leitungen/ 4 wires  |
| ▪ Status LED/ Status LED:                         | 1 LED Grün/ green (Versorgung auf/ supply on)<br>1 LED Gelb/ yellow (Ausgangszustand/ output state) |

### ▪ SICHERHEITSTUFE / SAFETY LEVEL:

SIL2 EN/IEC 61508  
PL = d EN/ISO 13849-1  
SILCL 2 IEC 62061



## ATEX-KENNZEICHNUNG ATEX MARKING

- Ex-Zertifizierung/ Ex certification: INERIS 16ATEX0037 X / IEC-Ex INE 17.0047X

**Ex** II 2D -Ex tb IIIC T85°C Dd IP67



Bei der Montage der Berstscheibe sowie des Sensors empfehlen wir flache Scheiben zu verwenden  
Mounting the panel as well as installing the sensor we advise to use flat washers