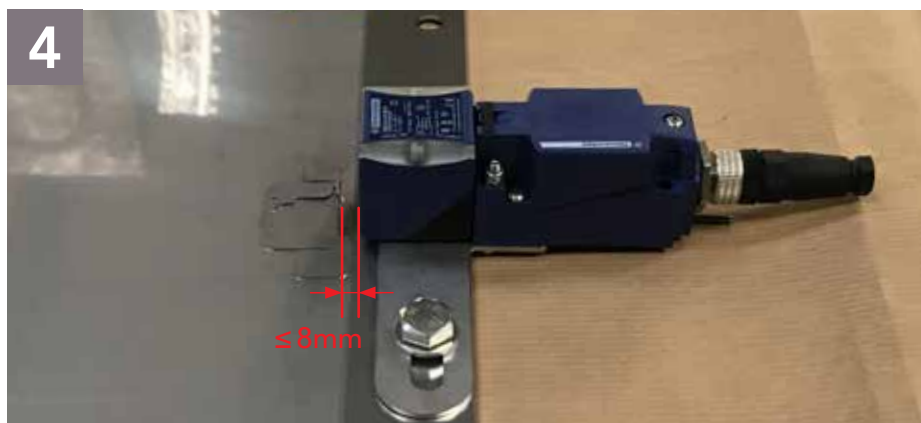
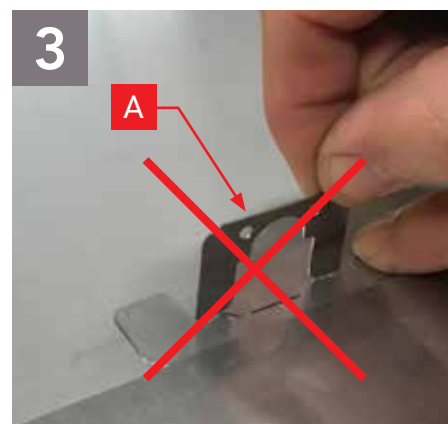
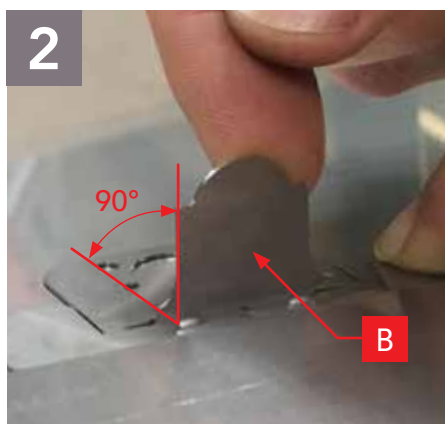
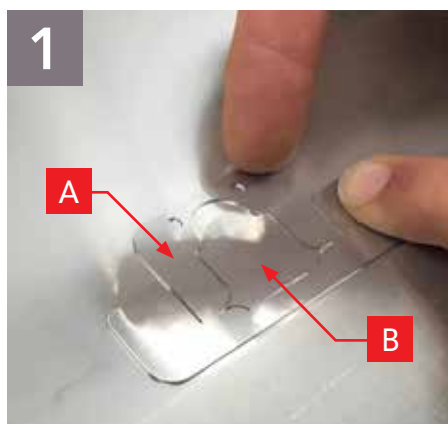


## INSTRUCTIONS D'UTILISATION INSTALLATION INSTRUCTIONS

- Le matériel ainsi que son installation sont sous la responsabilité de la société exploitante du site industriel.  
*The device and its installation are under the responsibility of the operating company.*
- Le VIGILEX IND est destiné à détecter toute rupture du panneau d'explosion, il ne nécessite aucun réglage.  
*The VIGILEX IND is designed to detect any breakdown of the vent panel; it doesn't require any setting.*
- Prévoir une visite de contrôle préventive (fréquence de contrôle à définir selon les conditions du site), afin de dépister toute anomalie du dispositif VIGILEX IND (Exemple: câble dégradé, cible REP "B" > 8 mm,...).  
*We recommend a periodic visual inspection (inspection frequency to be defined depending on the site conditions) to detect any problem on the VIGILEX IND system (For exemple wire damage, target item "B" > 8 mm,...).*

## MONTAGE ASSEMBLING

- Le montage et l'installation seront effectués selon les descriptifs ci-après :  
*The assembly and installation will be carried out according to the descriptions as follows:*

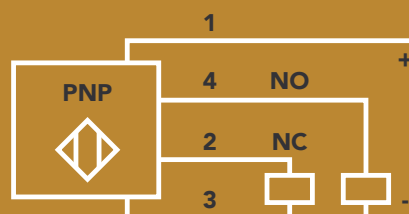


## CARACTERISTIQUES TECHNIQUES TECHNICAL DATA

- Tension d'alimentation / Supply voltage: Ue 12... 48 V DC
- Pouvoir de commutation en mA / Switching capacity in mA: Ie 200 mA
- Type de circuit de sortie / Discrete output function: 1 NO + 1 NC (SIL2)
- Type de sortie numérique / Discrete output type: PNP
- Tension de déchet / Voltage drop: ≤ 2V
- Courant consommé / Current consumption: 0... 15 mA
- Température d'exploitation / Operating temperature: -20°C ≤ Ta ≤ +60°C
- Degré de protection IP / IP degree of protection: IP67
- Connexion / Connection: 4 fils / 4 wires
- Etat LED / Status LED: 1 LED vert / green (Alimentation active / supply on)  
1 LED jaune / yellow (Etat sortie / output state)

### ▪ NIVEAU DE SÉCURITÉ / SAFETY LEVEL :

SIL2 EN / IEC 61508  
PL = d EN / ISO 13849-1  
SILCL 2 IEC 62061



## MARQUAGE ATEX ATEX MARKING

- Certification Ex / Ex certification: INERIS 16 ATEX0037 X / IEC-Ex INE 17.0047X

 II 2D - Ex tb IIIC T85°C Dd IP67



Au montage du panneau, utiliser des rondelles plates au niveau de la fixation du support détecteur  
Mounting the panel as well as installing the sensor we advise to use flat washers