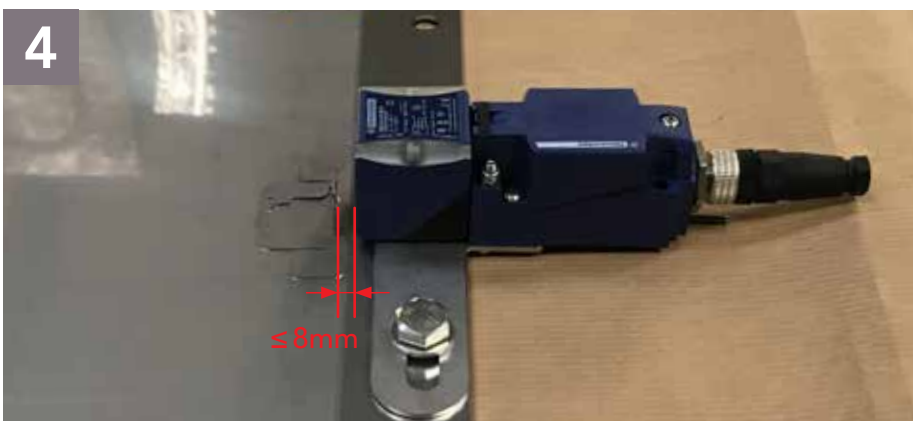
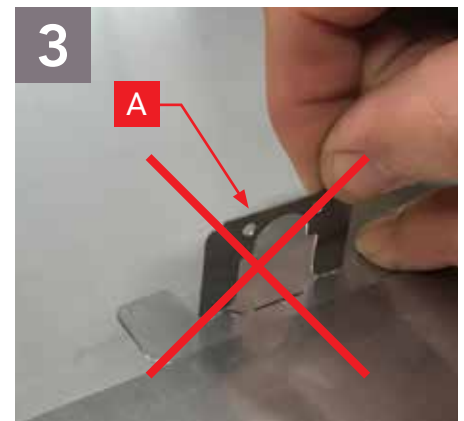
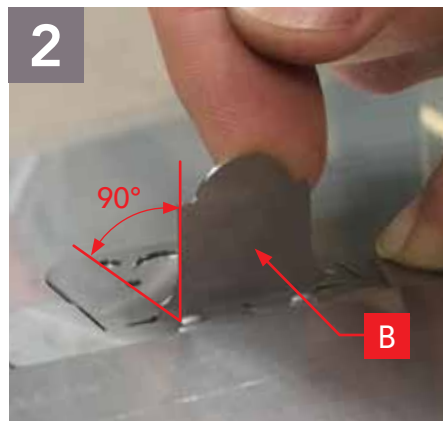
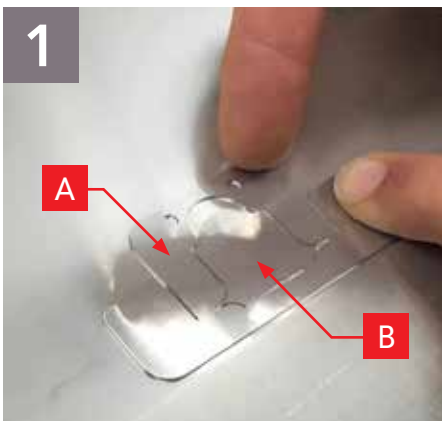


INSTRUCCIONES DE INSTALACIÓN INSTALLATION INSTRUCTIONS

- Tanto el equipo cómo su instalación son responsabilidad de la compañía operadora de la planta industrial
The device and its installation are under the responsibility of the operating company.
- El VIGILEX IND está diseñado para la detección de cualquier avería del panel de explosión, no requiere ningún ajuste.
The VIGILEX IND is designed to detect any breakdown of the vent panel; it doesn't require any setting.
- Planear una visita de control preventiva (la frecuencia de los controles depende de las condiciones de la instalación), con el fin de detectar cualquier anomalía del aparato VIGILEX IND (Por ejemplo: cable dañado, distancia hacia "B" > 8 mm,...).
We recommend a periodic visual inspection (inspection frequency to be defined depending on the site conditions) to detect any problem on the VIGILEX IND system (For exemple wire damage, target item "B" > 8 mm,...).

MONTAJE ASSEMBLING

- El montaje y la instalación se realizarán según las instrucciones siguientes:
The assembly and installation will be carried out according to the descriptions as follows:

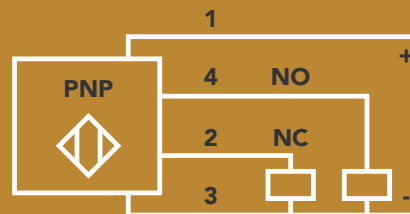


ESPECIFICACIONES TÉCNICAS TECHNICAL DATA

- Tensión de alimentación / Supply voltage: Ue 12... 48 V DC
- Potencia de conmutación en mA / Switching capacity in mA: Ie 200 mA
- Tipo de circuito de salida / Discrete output function: 1 NO + 1 NC (SIL2)
- Tipo de salida digital / Discrete output type: PNP
- Voltaje de desecho / Voltage drop: ≤ 2V
- Corriente consumida / Current consumption: 0... 15 mA
- Temperatura de funcionamiento / Operating temperature: -20°C ≤ Ta ≤ +60°C
- Grado de protección de la propiedad intelectual IP / IP degree of protection: IP67
- Conexión / Connection: 4 alambres / 4 wires
- Estado del LED / Status LED: 1 LED verde / green (Alimentación activa / supply on)
1 LED amarillo / yellow (Estado de salida / output state)

▪ NIVEL DE SEGURIDAD / SAFETY LEVEL:

SIL2 EN / IEC 61508
PL=d EN / ISO 13849-1
SILCL 2 IEC 62061



MARCA ATEX ATEX MARKING

- Certification Ex / Ex certification: INERIS 16 ATEX0037 X / IEC-Ex INE 17.0047X
- II 2D - Ex tb IIIC T85°C Dd IP67



Para armar el panel, le aconsejamos el uso de arandelas planas en el soporte de montaje al montar el detector
Mounting the panel as well as installing the sensor we advise to use flat washers